

EFRE und JTF verstehen

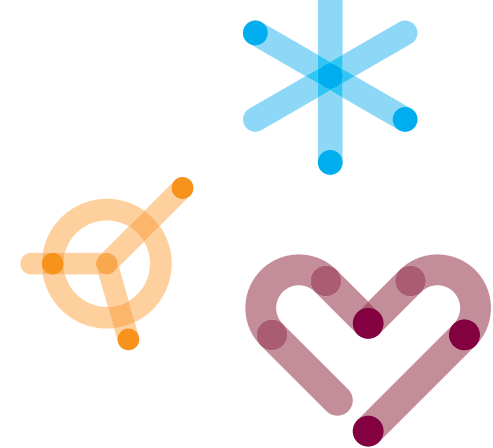
Die Regionen in Europa sind vielfältig. Sie sind wirtschaftlich auf einem unterschiedlichen Entwicklungsstand, haben ihre eigenen Potenziale und stehen vor verschiedenen Herausforderungen.

Um den Zusammenhalt zu stärken und gemeinsame Ziele zu erreichen, unterstützt die EU mit dem **Europäischen Fonds für regionale Entwicklung (EFRE)** alle Regionen. Die Förderung hilft, Entwicklungsunterschiede auszugleichen sowie regionale Potenziale auszuschöpfen. **Das Ziel:** Europa soll zusammenwachsen und zusammen wachsen. Von der EFRE-Förderung profitiert ganz Nordrhein-Westfalen.

Der Fonds für den gerechten Übergang (**Just Transition Fund/JTF**) bietet Unterstützung für die Regionen, in denen sich die **Transformation zu einer klimaneutralen europäischen Wirtschaft** besonders stark auswirkt. In NRW gilt das für das Rheinische Revier und Teile des nördlichen Ruhrgebiets.

In Nordrhein-Westfalen sind die beiden EU-Fonds im EFRE/JTF-Programm NRW 2021–2027 verknüpft. Die Verantwortung dafür tragen Landesregierung und Europäische Kommission. Das gewährleistet, dass die Unterstützung durch die europäischen Finanzmittel genau auf die Bedarfe vor Ort abgestimmt ist und zu den Zielen der Europäischen Union beiträgt.

EFRE und JTF erleben



Seit Mitte der 1990er Jahre fließen Mittel aus den **Strukturfonds der Europäischen Union nach Nordrhein-Westfalen. Allein in der Förderperiode 2014–2020 erhielten mehr als 11.000 Projekte Förderung aus dem Programm EFRE.NRW. Viele dieser Projekte können Sie bereits in Ihrem Alltag erleben.**

Im Bereich **Forschung und Innovation** entstehen neue Produkte und Verfahren, die in Kooperationen von Unternehmen, Forschungseinrichtungen und anderen Partnern entwickelt werden. Diese kreativen, oft branchenübergreifenden Ideen verbessern zum Beispiel die Energieversorgung, bringen neue Technologien und digitale Innovationen in die heimische Industrie, modernisieren das Gesundheitswesen und machen Produktionsprozesse umwelt- und ressourcenschonender. Davon profitieren Wirtschaft und Wissenschaft, zugleich entstehen wichtige Impulse für ein besseres Leben in Nordrhein-Westfalen und über die Grenzen hinaus.



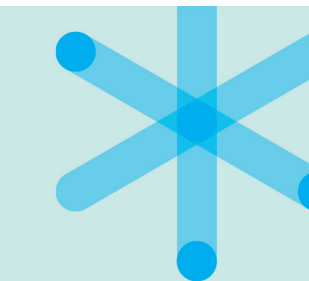
Im Themenschwerpunkt **Gründung und Digitalisierung** fördert der EFRE innovative Ideen und Potenziale für neue Produkte und Dienstleistungen. Das Beratungsprogramm Wirtschaft unterstützt beispielsweise Tausende von Menschen, die ein Unternehmen gründen möchten. Dadurch entstehen zahlreiche Arbeitsplätze in Nordrhein-Westfalen.

Die ganze Welt steht vor der Herausforderung der Klimakrise. EFRE-Projekte für **Klimaschutz und Klimaanpassung** sollen hier entgegenwirken. Etwa mit Kreislaufwirtschaft, Ressourceneffizienz in Unternehmen oder Lösungen für den Klimaschutz in Städten und Gemeinden, von emissionsfreier Mobilität bis zur energetischen Sanierung öffentlicher Gebäude.

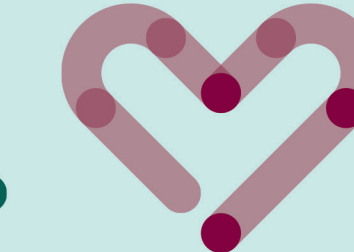


Kofinanziert von der Europäischen Union

Ministerium für Wirtschaft, Industrie, Klimaschutz und Energie des Landes Nordrhein-Westfalen



Hier wächst Europa zusammen



**EFRE/JTF
Programm
NRW 21–27**

Besonders sichtbar für die Menschen ist die EFRE-Förderung vor Ort in **Stadt und Region**. In zahlreichen Wohnvierteln werden Gebäude umgenutzt, Plätze belebt, Begegnungsorte geschaffen, mit Parkanlagen, touristischen Angeboten und „grüner Infrastruktur“ die Lebensqualität verbessert.

Die Förderung aus dem Just Transition Funds (JTF) unterstützt die **Transformation in Kohleregioenen**. Dafür werden unter anderem neue Nutzungen für industrielle Brachflächen im nördlichen Ruhrgebiet, Zentren für die berufliche Bildung und Maßnahmen zur Renaturierung von Gewässern im Rheinischen Revier gefördert.

Ideen entwickeln, Projekte fördern und die Potenziale unserer Region entfalten:

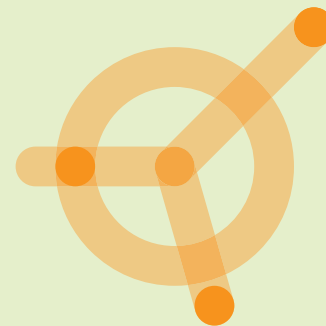
Dafür stehen der Europäische Fond für regionale Entwicklung (EFRE) und der Just Transition Fund (JTF) in Nordrhein-Westfalen. Hier arbeiten die EU und das Land NRW gemeinsam daran, Innovationen voranzutreiben, die lokale Wirtschaft zu stärken und einen Beitrag zum Klimaschutz sowie dem Schutz der Umwelt zu leisten.



Sie möchten mehr erfahren? Auf www.efre.nrw können Sie neben allen Infos zu den Förderangebote Projekte in Ihrer Nähe entdecken.



EFRE und JTF einfach machen

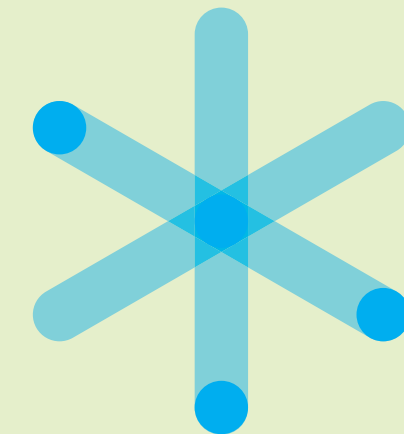


Europas Regionen stehen vor unterschiedlichen Herausforderungen. Deshalb fördert die EU mit EFRE und JTF Ideen, die zum Beispiel die grüne Transformation, das Innovationsgeschehen, die Wettbewerbsfähigkeit von kleinen und mittleren Unternehmen oder den digitalen Wandel voranbringen und die Infrastruktur verbessern.

Im EFRE/JTF-Programm NRW 2021–2027 stehen rund **1,9 Milliarden** Euro EU-Mittel zur Verfügung. Sie verteilen sich auf über 30 unterschiedliche Förderangebote in diesen Themenfeldern:

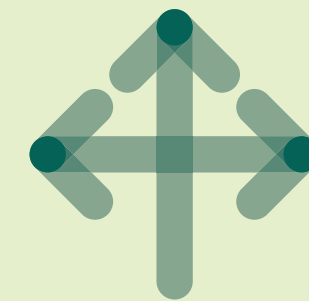
Innovation und Forschung

z. B. Innovationswettbewerbe in verschiedenen Branchen für Unternehmen gemeinsam mit Hochschulen, Forschungseinrichtungen und anderen Partnerinnen und Partnern, Errichtung von Infrastrukturen für die Forschung, Patentvalidierung, regionale Kooperationen



Stadt und Region

z. B. Gestaltung von nachhaltigem Tourismus, Stadtentwicklungsprojekte, regionale Kooperationsprojekte



Transformation in Kohleregionen

z. B. Zukunftsgutscheine für kleine und mittlere Unternehmen im Rheinischen Revier, Investitionen in Aus- und Weiterbildungszentren, Förderung der „Blauen Infrastruktur“ im Rheinischen Revier (Gewässerrenaturierung und Abwasserbehandlung), nachhaltige Flächenentwicklung im nördlichen Ruhrgebiet



Gründung und Digitalisierung

z. B. Beratung von Gründerinnen und Gründern, Förderung von Start-ups, Beratung zu mehr Ressourceneffizienz des Handwerks und der gewerblichen Wirtschaft



Klimaschutz und Klimaanpassung

z. B. Vorhaben für Grüne Infrastruktur und zur Klimaanpassung in Städten und Gemeinden, energetische Sanierung öffentlicher Gebäude, Kreislaufwirtschaft, nachhaltige Mobilität

Impressum

Ministerium für Wirtschaft, Industrie, Klimaschutz und Energie des Landes Nordrhein-Westfalen

Berger Allee 25, 40213 Düsseldorf

www.wirtschaft.nrw

Referat 522 EFRE-Verwaltungsbehörde –
Programmdurchführung

Telefon: +49 (0) 211 / 61772-0

E-Mail: efre.verwaltungsbehoerde@mwike.nrw.de

www.efre.nrw

Layout und Gestaltung

neues handeln AG

Lindenstraße 20, 50674 Köln



Kofinanziert von der Europäischen Union

Ministerium für Wirtschaft, Industrie, Klimaschutz und Energie des Landes Nordrhein-Westfalen

