



Kofinanziert von der  
Europäischen Union

Ministerium für Wirtschaft,  
Industrie, Klimaschutz und Energie  
des Landes Nordrhein-Westfalen



EFRE/JTF in NRW

# Leitfaden Kommunikation

Bei Förderungen aus dem Europäischen Fonds für  
regionale Entwicklung (EFRE) und dem Just Transition  
Fund (JTF) in Nordrhein-Westfalen 2021–2027

# Leitfaden Kommunikation

## Kommunikationspflichten der Begünstigten

Während des gesamten Durchführungszeitraums der Vorhaben müssen die Empfängerinnen und Empfänger von Fördermitteln die Öffentlichkeit informieren.

Dieser Leitfaden ist dafür eine Arbeitshilfe.

Grundlage der Gestaltung für Kommunikation des EFRE/JTF-Programms NRW 2021–2027 ist das **Corporate-Design-Manual (CD-Manual)**.

**Stand:** Dezember 2024

## Impressum

Ministerium für Wirtschaft, Industrie,  
Klimaschutz und Energie  
des Landes Nordrhein-Westfalen  
Berger Allee 25, 40213 Düsseldorf

[www.wirtschaft.nrw](http://www.wirtschaft.nrw)

Referat 522 EFRE-Verwaltungsbehörde –  
Programmdurchführung

Telefon: +49 (0) 211 / 61772 - 0

E-Mail: [EFRE-Kommunikation@mwike.nrw.de](mailto:EFRE-Kommunikation@mwike.nrw.de)

[www.efre.nrw](http://www.efre.nrw)

## Kreation

neues handeln AG  
Lindenstraße 20, 50674 Köln

[koeln@neueshandeln.de](mailto:koeln@neueshandeln.de)

# Inhalt

<b>Grundlagen</b>	<b>05</b>
Logos	06
<b>Bilder</b>	<b>08</b>
<b>Unterlagen und Kommunikationsmaterial</b>	<b>14</b>
Plakate	15
Tafeln und Schilder	21
Website / Social Media	23
<b>Vorhaben von strategischer Bedeutung</b>	<b>24</b>
<b>Nachweise und Sanktionen</b>	<b>25</b>
<b>Rechtliche Grundlagen</b>	<b>25</b>

# EFRE/JTF-Programm NRW 2021–2027

**Mit innovativen Ideen zu einer nachhaltigen, wettbewerbsfähigen Zukunft Nordrhein-Westfalens in Europa beitragen und dabei den Zusammenhalt stärken – das ist das Ziel des EFRE/JTF-Programms NRW 2021–2027. Mit zielgerichteten Investitionen unterstützen Landesregierung und Europäische Union Projekte und Ideen aus der Region dabei, ihre Potenziale zu entfalten und die Zukunft des Landes zu gestalten.**

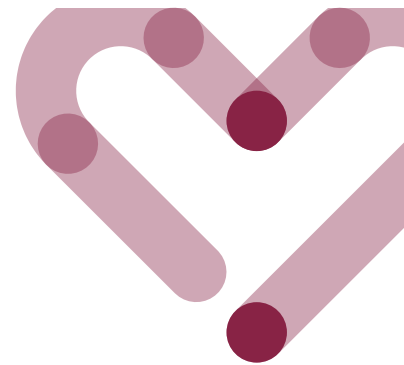
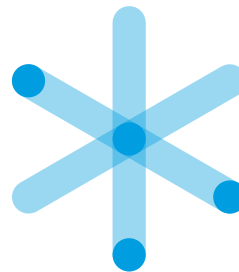
Jede Region in Europa hat ihren speziellen Charakter und steht vor individuellen Herausforderungen. Ein Ziel der europäischen Struktur- und Kohäsionspolitik ist es, die Stärken der Regionen zu fördern und Ungleichgewichte auszugleichen.

Für Nordrhein-Westfalen stellt die EU dafür in der Förderperiode 2021–2027 rund 1,9 Milliarden Euro aus dem Europäischen Fonds für regionale Entwicklung (EFRE) und dem Fonds für den gerechten Übergang (Just Transition Fund/JTF) zur Verfügung.

Mit diesen EU- und weiteren Landesmitteln fördern Nordrhein-Westfalen und die Europäische Union Vorhaben in sechs Themenfeldern, um die

grüne Transformation, die Digitalisierung und die regionale Entwicklung voranzutreiben: Innovation und Forschung, Gründung und Digitalisierung, Klimaschutz und Klimaanpassung, Stadt und Region, Transformation in Kohleregionen und Strategische Technologien.

Wer Fördermittel aus dem EFRE/JTF-Programm NRW erhält, ist dazu verpflichtet, mittels Kommunikationsmaßnahmen auf die Unterstützung durch die EU aufmerksam zu machen. Dieser Leitfaden verschafft Ihnen einen Überblick über die einzuhaltenden Regelungen – wie beispielsweise die korrekte Verwendung des Logos und des Förderhinweises. Diese Informationen helfen Ihnen bei der ordnungskonformen Umsetzung von Maßnahmen und ermöglichen eine gemeinsame, einheitliche und zeitgemäße Kommunikation – um zu zeigen, was Sie in Ihrem Projekt für die Region leisten.



# Grundlagen

Mit der EFRE/JTF-Förderung in NRW sind Zuwendungsempfangende während der gesamten Laufzeit eines Vorhabens verpflichtet, die Öffentlichkeit zu informieren. Offizielle Internetseiten der Geförderter sollen das jeweilige Projekt, einschließlich der Ziele und Ergebnisse, beschreiben und müssen die finanzielle Unterstützung durch die EU und das Land NRW sichtbar hervorheben. Auf eigenen Kanälen der Sozialen Medien muss bei Beiträgen über das Vorhaben auf die EU-Förderung hingewiesen werden, z. B. durch das EU-Emblem oder einen Textvermerk. Zusätzlich sollen Hashtags wie #efrenrw oder #jtfnrw verwendet und offizielle Programm-Accounts erwähnt werden. Alle Kommunikationsmaterialien müssen ebenfalls auf die EU- und NRW-Unterstützung hinweisen.

Rechtliche Grundlagen finden Sie in den dazu vorliegenden Richtlinien auf S. 25.

# Logos

## Übersicht

### EU-Emblem mit dem Hinweis auf Kofinanzierung



**Kofinanziert von der Europäischen Union**

### NRW Landes-Logo

Die Landesregierung  
Nordrhein-Westfalen



### MWIKL Landes-Logo

Ministerium für Wirtschaft,  
Industrie, Klimaschutz und Energie  
des Landes Nordrhein-Westfalen



## Verwendung des EU-Emblems

- Das EU-Emblem muss für EFRE/JTF-geförderte Projekte in Nordrhein-Westfalen immer mit dem Hinweis „Kofinanziert von der Europäischen Union“ verwendet werden. Es darf nicht verändert oder mit anderen grafischen Elementen oder Texten zusammengefügt werden.
- Wenn weitere Logos eingesetzt werden (z. B. das Logo der Zuwendungsempfänger), muss das EU-Emblem mindestens genauso hoch bzw. breit wie das größte der anderen Logos sein. Zusätzlich muss das Logo des jeweils für die Kofinanzierung zuständigen Ministeriums verwendet werden. Wird eine Maßnahme von mehreren Landesministerien gefördert, wird das Logo der Landesregierung eingesetzt.
- Gibt es eine Kofinanzierung von der Bundesregierung, muss das Logo des für die Kofinanzierung zuständigen Bundesministeriums ebenfalls eingesetzt werden.
- Für die entsprechenden Logos wenden Sie sich an Ihre Zwischengeschaltete Stelle.

## Farben

### EU-Blau

CMYK: 100 | 80 | 0 | 0  
RGB: 0 | 51 | 153  
Hexadezimal: #003399

### EU-Gelb

CMYK: 0 | 0 | 100 | 0  
RGB: 255 | 204 | 0  
Hexadezimal: #FFCC00

### NRW-Grün

CMYK: 100 | 0 | 100 | 0  
RGB: 0 | 144 | 54  
Hexadezimal: #009036

### NRW-Rot

CMYK: 0 | 100 | 100 | 0  
RGB: 226 | 0 | 26  
Hexadezimal: #E2001A

# Logos

## Logo-Kombination



Kofinanziert von der  
Europäischen Union

Ministerium für Wirtschaft,  
Industrie, Klimaschutz und Energie  
des Landes Nordrhein-Westfalen



Kofinanziert von der  
Europäischen Union

Ministerium für Wirtschaft,  
Industrie, Klimaschutz und Energie  
des Landes Nordrhein-Westfalen



Kofinanziert von der  
Europäischen Union

Ministerium für Wirtschaft,  
Industrie, Klimaschutz und Energie  
des Landes Nordrhein-Westfalen



Kofinanziert von der  
Europäischen Union

Ministerium für Wirtschaft,  
Industrie, Klimaschutz und Energie  
des Landes Nordrhein-Westfalen



### Einsatz & Varianten

- Bei Medien für Zuwendungsempfänger wird immer auf eine gebundene Logo-Kombination zugegriffen.
- Diese Kombination wurde auf Basis und Einhaltung der **CD-Vorgaben der EU und des Landes NRW** entwickelt.
- Die Logos sitzen immer auf einer **weißen Identitätsfläche**.
- Die gebundene Logoleiste darf **nicht verändert werden**. Wenn kleine Formate es erfordern, werden die beiden Logos untereinander gesetzt.
- Die einzige Veränderung die zulässig ist, ist der Austausch des **zuständigen Ministeriums**.
- Für besondere Druckvorgaben oder spezifische Medien kann auf verschiedene Farbvarianten zurückgegriffen werden (schwarz, grau und blau).

# Keyvisual

## Überblick

Key Visual ist ein englischer Begriff aus dem Bereich des Marketings. In der Übersetzung kann der Begriff als Schlüsselbild bezeichnet werden. Ein solches Schlüsselbild erlaubt eine eindeutige Identifikation einer Marke/eines Unternehmens oder in diesem Fall eines Programms. Das Keyvisual sorgt für eine eindeutige Wiedererkennung und gibt dem EFRE/JTF-Programm NRW ein Gesicht.

### Keyvisual mit Claim



### Hintergrund

- Das Keyvisual besteht aus den verschiedenen Piktogrammen, die jeweils für einen Themenschwerpunkt stehen.
- Darüber hinaus kann auch der Claim „Hier wächst Europa zusammen“ verwendet werden.
- Eine detailliertere Erklärung der Piktogramme finden Sie in dem Dokument: **EFRE\_JTF\_Themenschwerpunkte\_auf\_einen\_Blick** ([zum kostenlosen Download](#))

### Verwendung

- Das Keyvisual kann immer dann verwendet werden, wenn über das Programm kommuniziert wird.
- Es kann auch dann verwendet werden, wenn eigene Projektfotos fehlen oder noch nicht verfügbar sind.



# Bilder

Mit einer einheitlichen Bildsprache wollen wir authentisch die Vorhaben und Projekte in der aktuellen Förderperiode zeigen. Klare, dokumentarische Aufnahmen können die Realität und die Projekte so zeigen, wie sie sind. Dabei sorgen unterschiedliche Perspektiven und spannende Nahaufnahmen für Abwechslung und Tiefe. Symbolische Bilder, Screenshots sowie Zeichnungen oder Collagen sollten dabei aber vermieden werden. Menschen stehen im Mittelpunkt und sollen ausdrücklich gezeigt werden, um die Zusammenarbeit zu betonen. Auf Bilder mit gestellten Posen sowie unnatürlichen Farben oder Situationen sollte allerdings verzichtet werden. Wir ermutigen die Zuwendungsempfänger daher, Bilder und Fotos zu nutzen, die authentisch ihre Vorhaben visuell darstellen und sich in die übergreifende Kommunikation einheitlich einfügen.

Fotos, die bei Kommunikationsmaßnahmen wie Veranstaltungen oder Projektmeilensteinen entstehen, müssen auf Anfrage der Europäischen Union unentgeltlich zur Verfügung gestellt werden. Die Rechtsgrundlage dazu finden Sie hier:

Anhang IX der VO(EU) 2021/1060, Allgemeine Nebenbestimmungen (ANBest-EU): [https://www.efre.nrw.de/fileadmin/00\\_Foerderung\\_2021-2027/Anlage2\\_ANBest-EU.pdf](https://www.efre.nrw.de/fileadmin/00_Foerderung_2021-2027/Anlage2_ANBest-EU.pdf)

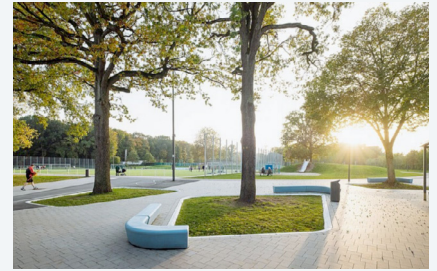
Bei Fragen hierzu wenden Sie sich gerne direkt an die Verwaltungsbehörde.

# Bilder

## Übersicht

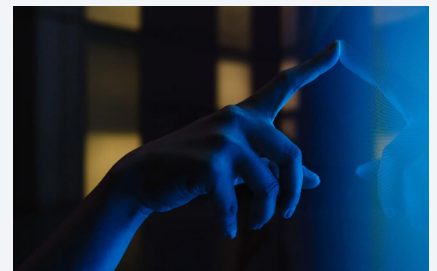
### Projektfotos

Semi-professionell geschossene Projektfotos, in der Qualität schwankend, aber „echt“



### Fotos aus Fotodatenbanken

Professionelle Bilder z. B. aus Fotoshootings oder Datenbanken



### Porträtfotos

Freundlich, offen und motiviert



Arbeitsumfeld / locker & tatkräftig

Blick zur Seite / „Visionär“

Klassisch freigestellt in Kreisform

### Empfehlung

- Möglichst **Projektfotos** oder Fotos von beauftragten Fotografen nutzen.
- Beim Einsatz kostenpflichtiger Bilder müssen **Urheberrecht und Wirtschaftlichkeit** berücksichtigt werden (siehe Seite 13).

### Bildagenturen (kostenpflichtig)

- [Shutterstock](#)
- [Istockphoto](#)
- [Adobe Stock](#)
- [Gettyimages](#)

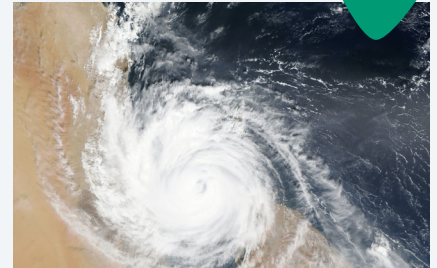
# Bilder Look & Feel



Dokumentarisch



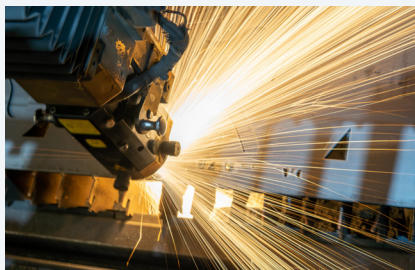
Atmosphärisch



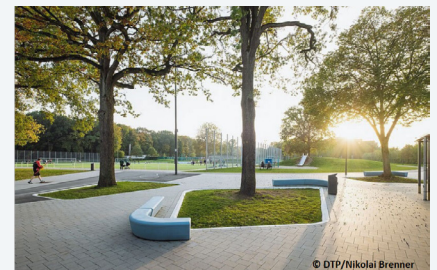
Spannende Perspektiven



Echt



Spannende Nahaufnahmen



Atmosphärisch



Dokumentarisch



Authentisch



Nahbar

## Look & Feel

- authentisch, lebendig, echt
- klare, dokumentarische Abbildungen der Realität/Projekte
- unterschiedliche Perspektiven und spannende Nahaufnahmen
- natürliche Lichtstimmung
- atmosphärisch: klare Farben und Kontraste, einfache Settings
- neutrale bis maximal warme Farbstimmung
- Menschen dürfen und sollen gezeigt werden. Ziele: Zusammenarbeit, Gemeinschaft

# Bilder

## Look & Feel



### Don'ts

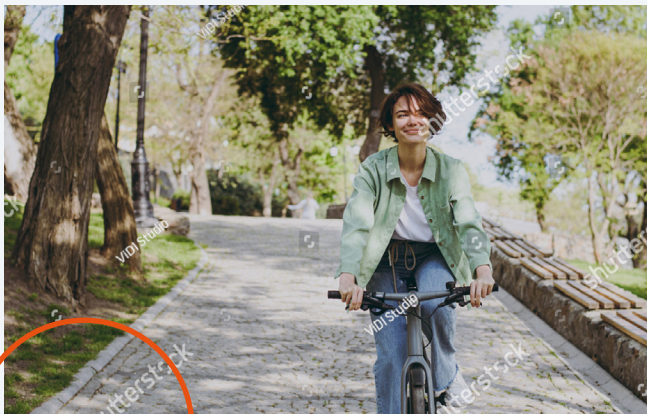
- keine symbolischen Bilder
- nicht zu unruhig/kleinteilig
- auf Screenshots verzichten
- keine Collagen oder Zeichnungen
- keine KI-generierten Bilder, Skizzen oder 3D-Visualisierungen als Titelbild
- gestellte Situationen und unnatürliche Farben vermeiden
- Eingefärbte Fotos (Farbfilter, Schwarzweiß oder Sepia)
- Erklärgrafiken, Karten und Schaubilder nicht als Titelbilder verwenden, nur innerhalb einer Projektbeschreibung untergeordnet im informativen Bereich verwenden.

**Diese Hinweise gelten vor allem für Bilder, die als Titel-fotos, für Plakate oder für die Website verwendet werden. Bilder, die intern oder für die Erklärung des Projektes verwendet werden, können abweichen.**

# Bilder

## Lizenzen & Copyright

### Copyright Hinweis



© Shutterstock



### Lizenzen & Urheberrecht

- Wenn möglich sollen Zuwendungsempfänger auf **eigene Projektbilder** zurückgreifen.
- Bei Projekten möglichst Fotografen engagieren.
- Wenn Bilder von Stockagenturen gekauft werden, gelten immer die jeweiligen Lizenzbedingungen (diese müssen im Einzelfall vom Zuwendungsempfänger geprüft werden).
- In der Regel darf das Bild nur von dem Haupt-Lizenznehmer genutzt und auch **nicht weitergegeben** werden.

### Copyright

- Wenn möglich das Copyright auf oder unter den Bildern vermerken (je nach Format und Einsatz).
- Hier bitte auf **Lesbarkeit und Barrierefreiheit** achten.

# Bilder

## Bildgrößen & Qualität

### Bildqualität nicht ausreichend



### Bildqualität ausreichend



### Print

Für den Einsatz auf Plakaten und anderen Druckerzeugnissen gelten folgende Vorgaben:

- Auflösung: 300 dpi
- Dateiformate: Tiff, JPG oder PNG
- Größe: mindestens DIN A4 in Quer- oder Hochformat
- Für die Plakate gilt:  
Bilder im Verhältnis 16 zu 9

### Web

Für den Einsatz auf der Website (Projektvorstellungen/www.efre.nrw) gelten folgende Vorgaben:

- Auflösung: mindestens 150 dpi
- Größe: mindestens 2560 Pixel an der langen Seite
- Dateiformate: JPG oder PNG
- Mindestens ein Hochformat für die Projektvorstellungs-Seite

# Unterlagen und Kommunikationsmaterial

Auf den Unterlagen und Kommunikationsmaterialien der geförderten Projekte ist auf die Unterstützung durch die Europäische Union und das Land Nordrhein-Westfalen hinzuweisen.

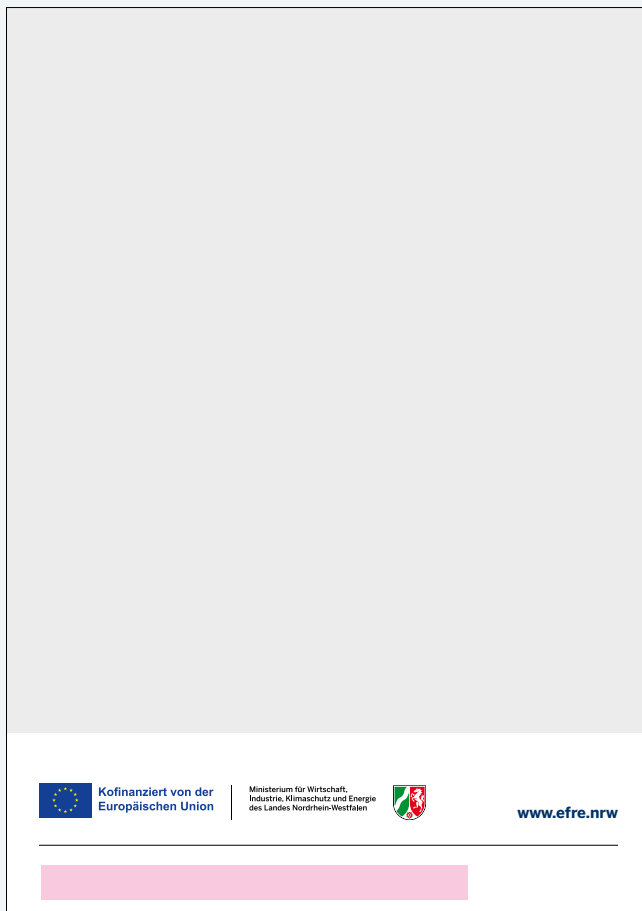
Bei allen Vorhaben müssen an einer für die Öffentlichkeit gut sichtbaren Stelle Plakate bzw. Tafeln / Schilder mindestens in DIN A3-Größe angebracht werden.

Auch eine elektronische Anzeige ist möglich, vgl. Nr. 10.1.3 ANBest-EU.

# Plakate

## Logos

### Plakat-Vorlage mehrere Logos Zuwendungsempfängende und Projektpartner / Projektpartnerinnen



### Plakat-Vorlage Hauptlogo Zuwendungsempfängende



### Logo Position

- Wenn die Zuwendungsempfängenden über das Projekt kommunizieren, wird immer die **gebundene Logo-Kombination** verwendet.
- Die Projektpartner und Projektpartnerinnen-Logos werden unterhalb der Förderinformation gebündelt.
- In Ausnahmesituationen kann das Logo auch oben rechts platziert werden (wenn es nur einen Zuwendungsempfängenden gibt).



# Plakate

## Übersicht

### Plakat mit Fläche für Foto



**EFRE/JTF Programm NRW 21-27**

Gründung und Digitalisierung

**Projektname in einer Zeile**  
Untertitel oder Zusatz für das Projekt

Die Projektbeschreibung sollte kurz und verständlich den Inhalt des Projektes wiedergeben. Diese kann zum Beispiel Bezug nehmen auf die Förderziele des EFRE.NRW Programms und die Querschnittsziele. Die Beschreibung kann hier auf maximal acht Zeilen geschehen. Zu lange Texte müssen entsprechend gekürzt werden.  
Bitte nicht die Schriftgröße, die Schriftart oder die Größe des Textfeldes verändern. Diese Einstellungen entsprechen dem Corporate Design des EFRE.NRW und dürfen nicht verändert werden.

Kofinanziert von der Europäischen Union | Ministerium für Wirtschaft, Industrie, Klimaschutz und Energie des Landes Nordrhein-Westfalen | [www.efre.nrw](http://www.efre.nrw)

### Plakat mit Keyvisual



**EFRE/JTF Programm NRW 21-27**

Gründung und Digitalisierung

**Hier wächst Europa zusammen**

**Projektname in einer Zeile**  
Untertitel oder Zusatz für das Projekt

Die Projektbeschreibung sollte kurz und verständlich den Inhalt des Projektes wiedergeben. Diese kann zum Beispiel Bezug nehmen auf die Förderziele des EFRE.NRW Programms und die Querschnittsziele. Die Beschreibung kann hier auf maximal acht Zeilen geschehen. Zu lange Texte müssen entsprechend gekürzt werden.  
Bitte nicht die Schriftgröße, die Schriftart oder die Größe des Textfeldes verändern. Diese Einstellungen entsprechen dem Corporate Design des EFRE.NRW und dürfen nicht verändert werden.

Kofinanziert von der Europäischen Union | Ministerium für Wirtschaft, Industrie, Klimaschutz und Energie des Landes Nordrhein-Westfalen | [www.efre.nrw](http://www.efre.nrw)

### Plakat-Vorlagen

- Pro Themenschwerpunkt stehen **zwei Vorlagen-Varianten** der Plakate zur Verfügung: eine Foto-Vorlage und eine Keyvisual-Vorlage.
- In der Foto-Variante gibt es je Themenschwerpunkt ein vorab ausgewähltes, zum Schwerpunkt passendes Foto (siehe Copyright Angaben Seite 15).
- Den Zuwendungsempfängenden steht es frei, das bestehende Foto zu verwenden oder ein eigenes Projektfoto einzusetzen.
- Das Foto muss jedoch vom Zuwendungsempfängenden **selbst gekauft und lizenziert** werden (Hinweise zu Bildern auf Seite 11-16).
- In der Keyvisual-Variante darf das Keyvisual **nicht verändert oder ausgetauscht** werden.
- Je Plakat gibt es einen Projektnamen (optional einen Untertitel) und eine ausführlichere Projektbeschreibung.
- Die Texte müssen ausgetauscht werden, dürfen aber in ihrer Formatierung nicht verändert werden. Abstände und Schriftgrößen finden Sie auf den folgenden Seiten.

# Plakate

## Aufbau & Typografie

Einsatz eines zum Projekt passenden Fotos, Seitenverhältnis 16 zu 9, Hinweise zur Bildsprache auf S. 10 ff

5 % der kurzen Seite des Formats

Logo-Kombination und Verweis auf Internetseite

Bereich für Logos der  
Zuwendungsempfängenden +  
Projektpartner und Projektpartnerinnen



### Vorgaben

- Die Abstände zwischen Kategorie und Überschrift definieren sich prozentuell anhand der kurzen Seite des werden (Hinweise zu Bildern auf Seite 11–16).
- In der InDesign-Vorlage wird die Open Sans verwendet, die PDF-Vorlagen arbeiten mit der Arial.

### Schrift

#### Überschrift Projekttitel:

Open Sans ExtraBold / Arial Bold

**Untertitel:** Open Sans Regular / Arial Regular

**Beschreibung:** Open Sans Regular / Arial Regular

# Plakate

## PDF Vorlagen

### Plakat-Vorlage mit Fläche für Foto

Projektbild in den Maßen  
426 mm x 240 mm  
(Seitenverhältnis 16:9) einfügen

**EFRE/JTF  
Programm  
NRW 21-27**

**Gründung und Digitalisierung**

**Projekttitlel**  
Untertitel oder Zusatz für das Projekt

Die Projektbeschreibung sollte kurz und verständlich den Inhalt des Projektes wiedergeben. Diese kann zum Beispiel Bezug nehmen auf die Förderziele des EFRE.NRW Programms und die Querschnittsziele. Die Beschreibung kann hier auf maximal acht Zeilen geschehen. Zu lange Texte müssen entsprechend gekürzt werden.  
Bitte nicht die Schriftgröße, die Schriftart oder die Größe des Textfeldes verändern. Diese Einstellungen entsprechen dem Corporate Design des EFRE.NRW und dürfen nicht verändert werden.

Kofinanziert von der Europäischen Union | Ministerium für Wirtschaft, Industrie, Klimaschutz und Energie des Landes Nordrhein-Westfalen | [www.efre.nrw](http://www.efre.nrw)

Hier bitte Logo einfügen oder klicken für löschen

### Plakat-Vorlage mit Keyvisual

**Hier wächst Europa zusammen**

**EFRE/JTF  
Programm  
NRW 21-27**

**Gründung und Digitalisierung**

**Projektname in einer Zeile**  
Untertitel oder Zusatz für das Projekt

Die Projektbeschreibung sollte kurz und verständlich den Inhalt des Projektes wiedergeben. Diese kann zum Beispiel Bezug nehmen auf die Förderziele des EFRE.NRW Programms und die Querschnittsziele. Die Beschreibung kann hier auf maximal acht Zeilen geschehen. Zu lange Texte müssen entsprechend gekürzt werden.  
Bitte nicht die Schriftgröße, die Schriftart oder die Größe des Textfeldes verändern. Diese Einstellungen entsprechen dem Corporate Design des EFRE.NRW und dürfen nicht verändert werden.

Kofinanziert von der Europäischen Union | Ministerium für Wirtschaft, Industrie, Klimaschutz und Energie des Landes Nordrhein-Westfalen | [www.efre.nrw](http://www.efre.nrw)

Hier bitte Logo einfügen oder klicken für löschen

## Vorgaben

- Unter folgendem Link können Sie Plakatvorlagen in DIN A3 und DIN A2 herunterladen ([zum kostenlosen Download](#)).
- Die Vorlagen gibt es einmal mit Schnittmarken, wenn das Plakat in einer Druckerei gedruckt wird und ohne Schnittmarken, wenn es intern an einem normalen Drucker gedruckt wird.
- Die Vorlagen wurden mit ausfüllbaren Formularfeldern angelegt.
- Für das Ausfüllen der Felder ist der Acrobat Adobe Reader 8 oder 9 notwendig ([zum kostenlosen Download](#)).
- Bei der Vorlage mit Foto ist es nötig, dass das einzusetzende Bild im Format 16:9 vorliegt. Wenn es möglich ist, in hoher Auflösung (A3: 300 dpi / A2: 150 dpi).
- Im unteren Bereich können Logos hochgeladen werden, die Formularfelder sind so angelegt, dass das Logo automatisch skaliert wird.
- Auf den ausgewiesenen Bereich klicken und ein Interaktionsfeld öffnet sich: unter dem "Durchsuche"-Button befindet sich der Hinweis „Bild löschen“.
- Wenn nicht alle Logo-Felder genutzt werden, müssen die anderen Felder gelöscht werden.

# Plakate Beispiele

## Plakat-Vorlage mit Foto

**Gründung und Digitalisierung**

**Projektname in einer Zeile**  
Untertitel oder Zusatz für das Projekt

Die Projektbeschreibung sollte kurz und verständlich den Inhalt des Projektes wiedergeben. Diese kann zum Beispiel Bezug nehmen auf die Förderziele des EFRE-NRW Programms und die Querschnittsziele. Die Beschreibung kann hier auf maximal acht Zeilen geschehen. Zu lange Texte müssen entsprechend gekürzt werden.  
Bitte nicht die Schriftgröße, die Schriftart oder die Größe des Textfeldes verändern. Diese Einstellungen entsprechen dem Corporate Design des EFRE-NRW und dürfen nicht verändert werden.

EFRE/JTF Programm NRW 21-27

Kofinanziert von der Europäischen Union | Ministerium für Wirtschaft, Innovation, Klimaschutz und Energie des Landes Nordrhein-Westfalen | www.efre.nrw

**Transformation in Kohleregionen**

**Projektname in einer Zeile**  
Untertitel oder Zusatz für das Projekt

Die Projektbeschreibung sollte kurz und verständlich den Inhalt des Projektes wiedergeben. Diese kann zum Beispiel Bezug nehmen auf die Förderziele des EFRE-NRW Programms und die Querschnittsziele. Die Beschreibung kann hier auf maximal acht Zeilen geschehen. Zu lange Texte müssen entsprechend gekürzt werden.  
Bitte nicht die Schriftgröße, die Schriftart oder die Größe des Textfeldes verändern. Diese Einstellungen entsprechen dem Corporate Design des EFRE-NRW und dürfen nicht verändert werden.

EFRE/JTF Programm NRW 21-27

Kofinanziert von der Europäischen Union | Ministerium für Wirtschaft, Innovation, Klimaschutz und Energie des Landes Nordrhein-Westfalen | www.efre.nrw

**Stadt und Region**

**Projektname in einer Zeile**  
Untertitel oder Zusatz für das Projekt

Die Projektbeschreibung sollte kurz und verständlich den Inhalt des Projektes wiedergeben. Diese kann zum Beispiel Bezug nehmen auf die Förderziele des EFRE-NRW Programms und die Querschnittsziele. Die Beschreibung kann hier auf maximal acht Zeilen geschehen. Zu lange Texte müssen entsprechend gekürzt werden.  
Bitte nicht die Schriftgröße, die Schriftart oder die Größe des Textfeldes verändern. Diese Einstellungen entsprechen dem Corporate Design des EFRE-NRW und dürfen nicht verändert werden.

EFRE/JTF Programm NRW 21-27

Kofinanziert von der Europäischen Union | Ministerium für Wirtschaft, Innovation, Klimaschutz und Energie des Landes Nordrhein-Westfalen | www.efre.nrw

**Klimaschutz und Klimaanpassung**

**Projektname in einer Zeile**  
Untertitel oder Zusatz für das Projekt

Die Projektbeschreibung sollte kurz und verständlich den Inhalt des Projektes wiedergeben. Diese kann zum Beispiel Bezug nehmen auf die Förderziele des EFRE-NRW Programms und die Querschnittsziele. Die Beschreibung kann hier auf maximal acht Zeilen geschehen. Zu lange Texte müssen entsprechend gekürzt werden.  
Bitte nicht die Schriftgröße, die Schriftart oder die Größe des Textfeldes verändern. Diese Einstellungen entsprechen dem Corporate Design des EFRE-NRW und dürfen nicht verändert werden.

EFRE/JTF Programm NRW 21-27

Kofinanziert von der Europäischen Union | Ministerium für Wirtschaft, Innovation, Klimaschutz und Energie des Landes Nordrhein-Westfalen | www.efre.nrw

**Strategische Technologien**

**Projektname in einer Zeile**  
Untertitel oder Zusatz für das Projekt

Die Projektbeschreibung sollte kurz und verständlich den Inhalt des Projektes wiedergeben. Diese kann zum Beispiel Bezug nehmen auf die Förderziele des EFRE-NRW Programms und die Querschnittsziele. Die Beschreibung kann hier auf maximal acht Zeilen geschehen. Zu lange Texte müssen entsprechend gekürzt werden.  
Bitte nicht die Schriftgröße, die Schriftart oder die Größe des Textfeldes verändern. Diese Einstellungen entsprechen dem Corporate Design des EFRE-NRW und dürfen nicht verändert werden.

EFRE/JTF Programm NRW 21-27

Kofinanziert von der Europäischen Union | Ministerium für Wirtschaft, Innovation, Klimaschutz und Energie des Landes Nordrhein-Westfalen | www.efre.nrw

**Innovation und Forschung**

**Projektname in einer Zeile**  
Untertitel oder Zusatz für das Projekt

Die Projektbeschreibung sollte kurz und verständlich den Inhalt des Projektes wiedergeben. Diese kann zum Beispiel Bezug nehmen auf die Förderziele des EFRE-NRW Programms und die Querschnittsziele. Die Beschreibung kann hier auf maximal acht Zeilen geschehen. Zu lange Texte müssen entsprechend gekürzt werden.  
Bitte nicht die Schriftgröße, die Schriftart oder die Größe des Textfeldes verändern. Diese Einstellungen entsprechen dem Corporate Design des EFRE-NRW und dürfen nicht verändert werden.

EFRE/JTF Programm NRW 21-27

Kofinanziert von der Europäischen Union | Ministerium für Wirtschaft, Innovation, Klimaschutz und Energie des Landes Nordrhein-Westfalen | www.efre.nrw

# Plakate Vorlagen

## Plakat-Vorlage mit Keyvisual



### Hier wächst Europa zusammen

**Gründung und Digitalisierung**

**EFRE/JTF Programm NRW 21-27**

**Projektname in einer Zeile**  
Untertitel oder Zusatz für das Projekt

Die Projektbeschreibung sollte kurz und verständlich den Inhalt des Projektes wiedergeben. Diese kann zum Beispiel Bezug nehmen auf die Förderziele des EFRE.NRW Programms und die Querschnittsziele. Die Beschreibung kann hier auf maximal acht Zeilen geschehen. Zu lange Texte müssen entsprechend gekürzt werden.  
Bitte nicht die Schriftgröße, die Schriftart oder die Größe des Textfeldes verändern. Diese Einstellungen entsprechen dem Corporate Design des EFRE.NRW und dürfen nicht verändert werden.




[www.efre.nrw](http://www.efre.nrw)



### Hier wächst Europa zusammen

**Klimaschutz und Klimaanpassung**

**EFRE/JTF Programm NRW 21-27**

**Projektname in einer Zeile**  
Untertitel oder Zusatz für das Projekt

Die Projektbeschreibung sollte kurz und verständlich den Inhalt des Projektes wiedergeben. Diese kann zum Beispiel Bezug nehmen auf die Förderziele des EFRE.NRW Programms und die Querschnittsziele. Die Beschreibung kann hier auf maximal acht Zeilen geschehen. Zu lange Texte müssen entsprechend gekürzt werden.  
Bitte nicht die Schriftgröße, die Schriftart oder die Größe des Textfeldes verändern. Diese Einstellungen entsprechen dem Corporate Design des EFRE.NRW und dürfen nicht verändert werden.




[www.efre.nrw](http://www.efre.nrw)



### Hier wächst Europa zusammen

**Transformation in Kohleregionen**

**EFRE/JTF Programm NRW 21-27**

**Projektname in einer Zeile**  
Untertitel oder Zusatz für das Projekt

Die Projektbeschreibung sollte kurz und verständlich den Inhalt des Projektes wiedergeben. Diese kann zum Beispiel Bezug nehmen auf die Förderziele des EFRE.NRW Programms und die Querschnittsziele. Die Beschreibung kann hier auf maximal acht Zeilen geschehen. Zu lange Texte müssen entsprechend gekürzt werden.  
Bitte nicht die Schriftgröße, die Schriftart oder die Größe des Textfeldes verändern. Diese Einstellungen entsprechen dem Corporate Design des EFRE.NRW und dürfen nicht verändert werden.




[www.efre.nrw](http://www.efre.nrw)



### Hier wächst Europa zusammen

**Strategische Technologien**

**EFRE/JTF Programm NRW 21-27**

**Projektname in einer Zeile**  
Untertitel oder Zusatz für das Projekt

Die Projektbeschreibung sollte kurz und verständlich den Inhalt des Projektes wiedergeben. Diese kann zum Beispiel Bezug nehmen auf die Förderziele des EFRE.NRW Programms und die Querschnittsziele. Die Beschreibung kann hier auf maximal acht Zeilen geschehen. Zu lange Texte müssen entsprechend gekürzt werden.  
Bitte nicht die Schriftgröße, die Schriftart oder die Größe des Textfeldes verändern. Diese Einstellungen entsprechen dem Corporate Design des EFRE.NRW und dürfen nicht verändert werden.




[www.efre.nrw](http://www.efre.nrw)



### Hier wächst Europa zusammen

**Stadt und Region**

**EFRE/JTF Programm NRW 21-27**

**Projektname in einer Zeile**  
Untertitel oder Zusatz für das Projekt

Die Projektbeschreibung sollte kurz und verständlich den Inhalt des Projektes wiedergeben. Diese kann zum Beispiel Bezug nehmen auf die Förderziele des EFRE.NRW Programms und die Querschnittsziele. Die Beschreibung kann hier auf maximal acht Zeilen geschehen. Zu lange Texte müssen entsprechend gekürzt werden.  
Bitte nicht die Schriftgröße, die Schriftart oder die Größe des Textfeldes verändern. Diese Einstellungen entsprechen dem Corporate Design des EFRE.NRW und dürfen nicht verändert werden.




[www.efre.nrw](http://www.efre.nrw)



### Hier wächst Europa zusammen

**Innovation und Forschung**

**EFRE/JTF Programm NRW 21-27**

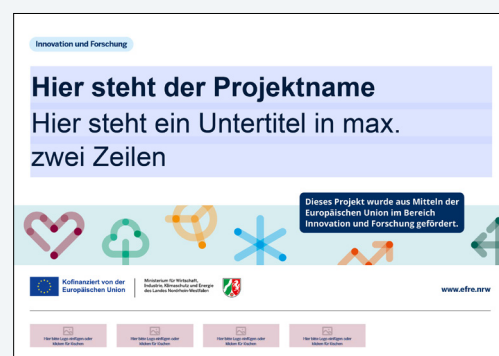
**Projektname in einer Zeile**  
Untertitel oder Zusatz für das Projekt

Die Projektbeschreibung sollte kurz und verständlich den Inhalt des Projektes wiedergeben. Diese kann zum Beispiel Bezug nehmen auf die Förderziele des EFRE.NRW Programms und die Querschnittsziele. Die Beschreibung kann hier auf maximal acht Zeilen geschehen. Zu lange Texte müssen entsprechend gekürzt werden.  
Bitte nicht die Schriftgröße, die Schriftart oder die Größe des Textfeldes verändern. Diese Einstellungen entsprechen dem Corporate Design des EFRE.NRW und dürfen nicht verändert werden.




[www.efre.nrw](http://www.efre.nrw)

# Tafeln / Schilder Verpflichtungen



## Verpflichtungen

Bei größeren Vorhaben müssen statt Plakaten gut sichtbare und langlebige Tafeln (solange das Projekt/die Investition besteht) oder Schilder **mindestens in DIN A3-Größe** mit dem Logo der Europäischen Union und des kofinanzierenden Ministeriums angebracht werden. Das gilt bei aus dem EFRE geförderten Projekten mit Gesamtausgaben **ab 500.000 Euro** und bei aus dem

JTF geförderten Vorhaben mit Gesamtausgaben **ab 100.000 Euro**. Die Schilder oder Tafeln müssen für die Öffentlichkeit gut sichtbar aufgestellt werden, sobald die konkrete Durchführung von Vorhaben mit Sachinvestitionen angelaufen oder beschaffte Ausrüstung installiert ist.

# Tafeln / Schilder Vorlagen

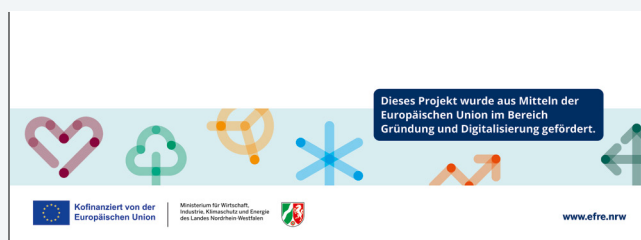
## Hochformat DIN A3



## Querformat DIN A3



## Abbilder als PDF- und JPG-Datei



## PDF-Vorlagen

- Mindestgröße der Schilder: DIN A3
- Gebundene Logo-Kombination in Zusammenhang mit dem Förderzusatz und Keyvisual sind verpflichtend zu nutzen.
- Pro Themenschwerpunkt gibt es Vorlagen für querformatige und hochformatige Schilder.
- Die Vorlagen können Sie hier herunterladen: [\(zum kostenlosen Download\)](#)

## Abbilder für eigene Gestaltung

- Es gibt auch die Möglichkeit, das Schild selbst zu gestalten.
- Dafür stellen wir pro Themenschwerpunkt **je zwei Abbilder** (Hoch- und Querformat als PDF und JPG) zur Verfügung, die unten an das Layout angefügt werden können.
- In den Abbildern befinden sich die Logokombination, der Link sowie das Keyvisual, die verpflichtend eingesetzt werden müssen.
- Die Abbilder können Sie hier herunterladen: [\(zum kostenlosen Download\)](#)

# Website / Social Media

## Übersicht

### Logo-Kombination



### EFRE/JTF Hinweis-Badge



### Abbilder 1:1



### Abbilder 9:16



## Vorgaben

- Sofern offizielle Internetseiten der Begünstigten bestehen, sind sie verpflichtet, dort das **geförderte Vorhaben einschließlich der Ziele und Ergebnisse** zu beschreiben. Dabei ist die finanzielle Unterstützung, unter anderem mit dem Logo der Europäischen Union und des Landes Nordrhein-Westfalen (gebundene Logo-Kombination), sichtbar hervorzuheben. Auf Internetseiten, die ausschließlich dem Vorhaben dienen, sind die Logos an gut sichtbarer Stelle in das Design zu integrieren, zum Beispiel im Header oder im Footer.
- Auf Social-Media-Kanälen muss der Zuwendungsempfänger bei Beiträgen über das geförderte Vorhaben im Text oder mit dem EU-Emblem auf die Förderung durch die EU hinweisen, beispielsweise durch den Hinweis **„Mit Mitteln der Europäischen Union finanziert“**. Wenn für ein Vorhaben ein eigener Social-Media-Account erstellt wird, so muss in der Accountbeschreibung (zum Beispiel in der Profilbeschreibung, im Impressum, im Titelbild, mit der EU-Flagge als Emoji) auf die EU-Förderung hingewiesen werden.
- Um die Vernetzung zu unterstützen, sollen die Hashtags **#efrenrw** (für EFRE-Projekte) oder **#jtfnrw** (für JTF-Projekte) genutzt werden. Zusätzlich kann der Hashtag **#EUinmyRegion** eingesetzt werden.
- Hat das EFRE/JTF-Programm NRW auf einer Plattform wie X (@efre\_nrw), Facebook (efre.nrw) oder LinkedIn (<https://www.linkedin.com/company/efre-jtf-in-nrw>) einen eigenen Account, ist dieser zu erwähnen.



# Vorhaben, deren Gesamtkosten zehn Millionen Euro übersteigen

Bei Projekten, deren Gesamtkosten (bei Verbundvorhaben Summe des Gesamtprojektes) **zehn Millionen Euro** übersteigen oder die als Vorhaben von strategischer Bedeutung ausgewählt werden, gelten **besondere Kommunikationsanforderungen**. Unter anderem ist je eine größere Kommunikationsveranstaltung oder -maßnahme zu organisieren, bei der die Europäische Kommission und die EFRE-Verwaltungsbehörde frühzeitig informiert und eingebunden werden müssen.

Die entsprechenden Vorhaben werden von der zuständigen zwischengeschalteten Stelle oder von der EFRE-Verwaltungsbehörde informiert.



# Nachweise und Sanktionen

Jede und jeder Begünstigte ist verpflichtet, die Kommunikationsmaßnahmen des Vorhabens zu dokumentieren. Nachweise darüber sind der Zwischengeschalteten Stelle im Rahmen der Mittelabrufe, der Sachberichte und des Verwendungsnachweises vorzulegen (z. B. durch ein Foto des Plakats oder des Schildes, Screenshot der Website, Veröffentlichungen aller Art – z. B. Broschüren, Flyer, Pressemitteilungen).

Verstöße gegen die Kommunikationsvorschriften der EU können geahndet werden. Werden sie nicht korrigiert, können die Fördermittel um bis zu drei Prozent gekürzt werden.



## Rechtliche Grundlagen

- Titel IV, Kapitel III Sichtbarkeit, Transparenz und Kommunikation der Verordnung (EU) 2021 / 1060
- Abschnitt 7 Kommunikation und Sichtbarkeit des EFRE/JTF-Programms NRW 2021–2027
- EFRE/JTF-Rahmenrichtlinie NRW 2021–2027
- Allgemeine Nebenbestimmungen für Zuwendungen zur Projektförderung unter Einsatz von Mitteln aus dem EFRE sowie dem JTF (ANBest-EU)